

Comment s'abonner ?

Vous devez disposer d'un ordinateur connecté à internet. A la première connexion, vous devrez créer un compte, en choisissant le nom de votre commune et un mot de passe, puis en renseignant un numéro de téléphone portable et une adresse électronique valides.



Pour des raisons de sécurité, à la validation de votre compte, une clef d'activation vous sera fournie par SMS. Elle vous permettra d'activer votre compte.

Une fois votre compte créé, vous pouvez vous connecter. Pour cela, choisissez votre commune puis entrez le mot de passe que vous avez choisi précédemment. Conservez bien ce mot de passe, il vous sera demandé à chaque connexion. Toutefois si vous l'avez oublié, une procédure vous permettra d'en recevoir un nouveau pas SMS.

Une fois connecté et après avoir modifié les différents paramètres qui vous sont proposés, vous devrez valider votre abonnement.

La surveillance peut concerner jusqu'à 10 communes.

Vous pouvez être avertis sur :

- 3 numéros de téléphone en vocal
- 3 numéros de téléphone portable en SMS
- et enfin sur 3 adresses électroniques.

Météo France vous contactera sur ces différents supports pour vous prévenir de pluies très intenses ou exceptionnelles, mais également pour vous informer d'un arrêt momentané du service (par exemple quand un radar est en maintenance). Le message d'arrêt momentané du service ne sera diffusé que par courriel.

Abonnez vous en vous connectant sur : <https://apic.meteo.fr>

Météo-France

1 quai Branly
75340 PARIS Cedex 07
Tél : 01 45 56 71 71
Fax : 01 45 56 71 11

www.meteofrance.com

Météo-France est certifié ISO 9001
par Bureau Veritas Certification



 **METEO FRANCE**
Toujours un temps d'avance



Avertissement pluies intenses à l'échelle des communes-APIC

Votre commune subit de fortes précipitations,
vous voulez être averti
dès qu'elles deviennent exceptionnelles :

Abonnez-vous sur :

<https://apic.meteo.fr>



 **METEO FRANCE**
Toujours un temps d'avance

Pour être plus réactif face au risque inondation



Les avertissements pluies intenses à l'échelle des communes vous permettent de connaître en temps réel la **localisation des pluies très intenses voire exceptionnelles** observées à l'échelle des communes.

Celles-ci étant souvent associées à des risques de dégâts par ruissellement urbain ou d'inondation par crue rapide de petits cours d'eau sur le territoire communal, cette information vous permet de prendre sans délai les dispositions prévues dans votre **Plan communal de sauvegarde pour les risques d'inondation**.

L'avertissement APIC est-il disponible sur toutes les communes ?

L'avertissement APIC est disponible pour la plupart des communes. Il faut que la commune soit **suffisamment proche d'un radar météorologique**, et qu'elle soit visible du radar afin de détecter les précipitations avec une précision suffisante.

C'est le cas de la plupart des communes de France métropolitaine.

Cependant, certaines communes ne peuvent pas bénéficier du service. C'est notamment le cas de communes situées en zone montagneuse.

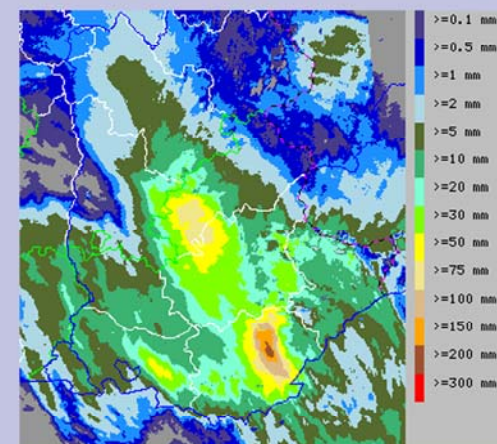
Météo-France a engagé une extension de son réseau radar pour compléter la carte de couverture du service.

Qui est également destinataire des avertissements ?

Les autres destinataires des avertissements sont les **préfectures** et les **Services de prévision des crues**.

L'avertissement pluies intenses à l'échelle des communes-APIC

Gratuit, le service d'avertissement pluies intenses à l'échelle des communes de Météo-France vous permet d'être averti que votre commune est concernée par des précipitations très intenses voire exceptionnelles.



Grâce au réseau de radars météorologiques de Météo-France, dès que des précipitations très intenses sont détectées sur une surface significative de votre territoire communal ou à sa proximité immédiate, **un message d'avertissement** vous est adressé. Ce message précisera **le niveau de sévérité** des précipitations : **très intenses ou exceptionnelles**.

L'avertissement peut être reçu par **message vocal** sur un téléphone, **SMS** sur un téléphone portable ou **courrier électronique**.

